



Interieur Optimisme

Designliefhebber Guy Sarlemijn beweegt zich moeiteloos in de interieurwereld. Zijn inspiratie put hij uit contacten met wereldse vormgevers. Dit keer: Karim Rashid.

Elke trend kent een tegenbeweging. In de mode zie je ontwerpen in sombere tijden vaak serieuzer worden. Als reactie daarop komen nieuwe ontwerpers met een explosie van kleur en motieven om de voorspelbaarheid te doorbreken. Het werkt als yin en yang. De ene ontwerper inspireert de andere en zo ontstaan er bewegingen en trends in de mode die elkaar moeiteloos opvolgen. Ook qua interieur zien we de ontwerpers na tijden van minimalisme en ingetogenheid weer met uitbundige producten komen, niet alleen in kleur maar ook in vorm. Een goed voorbeeld van zo'n ontwerper is Karim Rashid. Hij is toonaangevend op het gebied van product, interieur, mode, verlichting en kunst. Half Egyptisch, half Engels, opgegroeid in Canada, een studio in New York en tegenwoordig ook werkzaam in Nederland. Zijn internationale achtergrond en brede visie op de wereldwijde consumptiecultuur zijn een inspiratie om constant met gedurfde ontwerpen te komen. Omdat hij fijnzinnig inspeelt op consumptisme, maakt hij design bereikbaar voor de massa. Dat zijn werk van hoog esthetisch niveau is, blijkt wel uit de exposities in wereldwijde musea, waaronder het beroemde Museum of Modern Art.

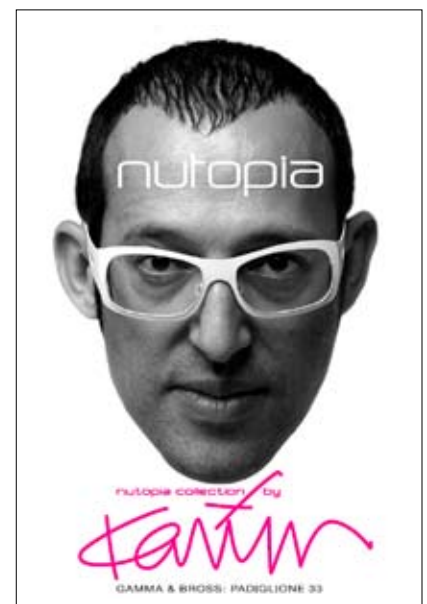
The future is now

Door Gamma & Bross werd hij uitgedaagd om een Spa-collectie te



ontwerpen. Het resultaat is – hoe kan het anders – een optimistische lijn die hightech, design en een tikkeltje funk verenigt. Met beauty als uitgangspunt heeft hij bijvoorbeeld een simpel wasstation getransformeerd in, zoals hij het zelf noemt, Odyssey of pleasure. De technowash geeft de klant pure weldaad. Het gevoel dat je op lucht ligt, gekleurd licht, en geluiden... Je kunt zelfs je eigen iPod aansluiten. Rashid wordt gedreven door vooruit te kijken. Hij lacht om alles wat conventioneel is: "The future is now, why being nostalgic?" Zijn wereld, waarin hij alles mooier en beter wil maken, heet 'Nutopia'. Nutopia is mooi, romantisch, positief, energiek en inspirerend. Kenmerkend daarbij zijn de suikerspinroze kleuren, gifgroen en computerachtige ontwerpen. Zachte ronde

vormen en materialen voeren de boventoon. Willen we niet allemaal in Nutopia leven? Juist in deze donkere tijden is het toch heerlijk als je even kunt wegdromen, om daarna heerlijk uitgerust en met een prachtig kapsel de salon te verlaten!



Nutopia by Karim Rashid, optimisme in het interieur. Exclusief geleverd door Guy Sarlemijn Interior Design.